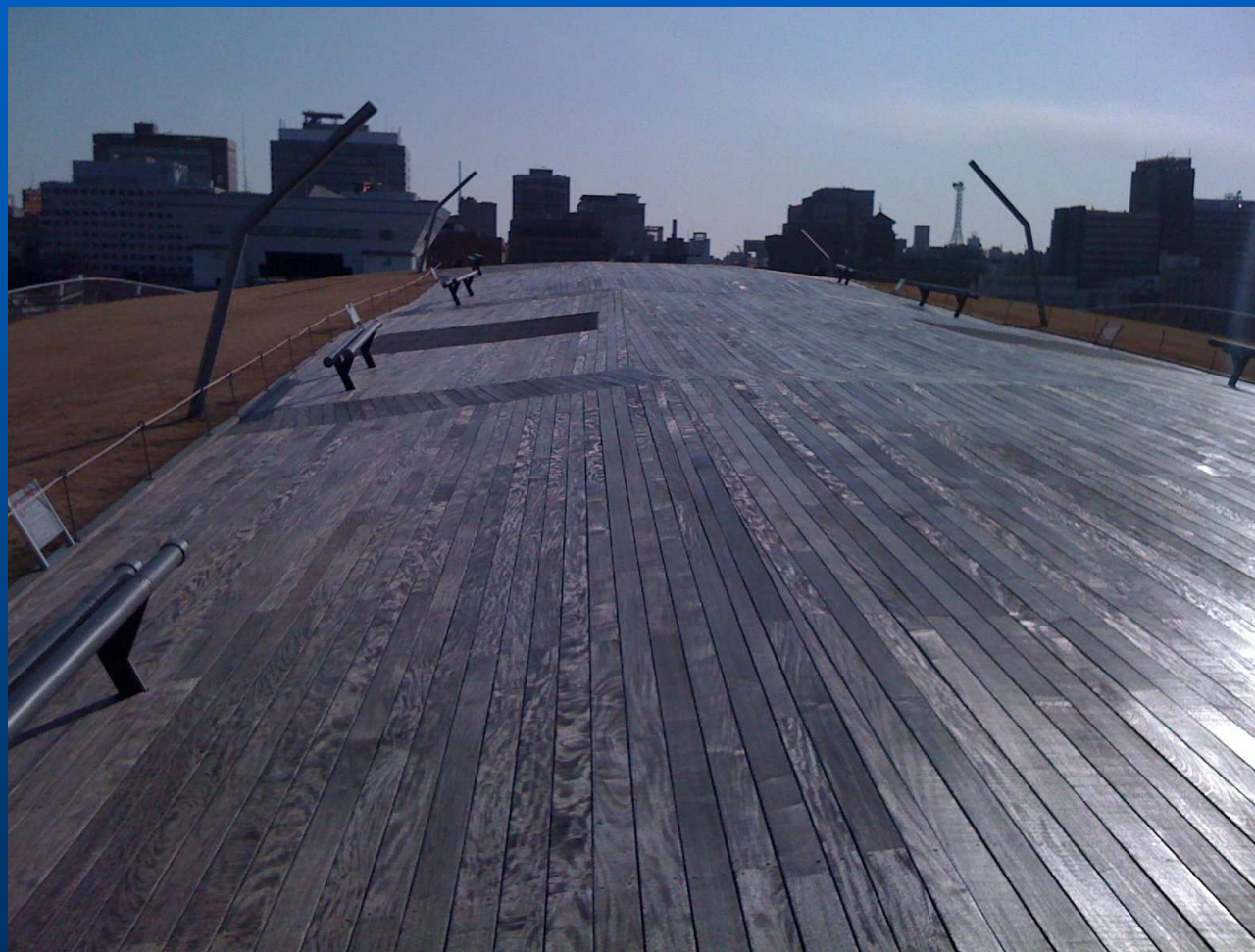


# 水性屋外対応ガラス系塗料 クリスタルウッドシステム



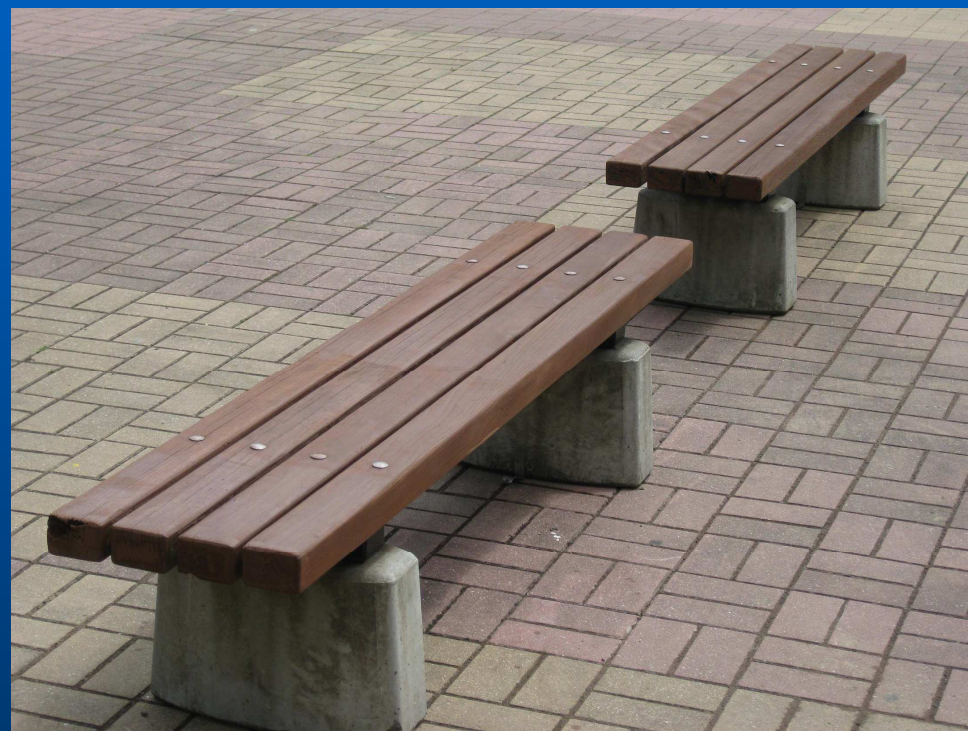
# 横浜大さん橋のささくれ防止塗料に採用



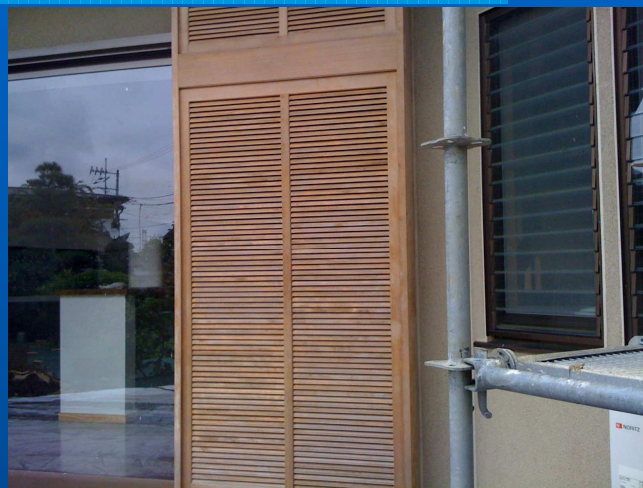
# 桜山八幡宮の鳥居も美しく蘇りました。



デッキ材に使用できる塗料だからこそ、安心して、全ての木製  
構造物に使用することができます。



クリスタルウッドは針葉樹で構成される、屋外木製構造物の耐久性を大きく向上させることができます。



さらにクリスタルウッドは南洋材のささくれ等を防止させる自画期的な水性ガラス塗料です。(水性なので悪臭がありません。)

